

תשובות סופיות לבחינת הבגרות במתמטיקה

שנערכה במועד חורף תש"ע בתאריך 28.01.2010

שאלון 806

שאלה מספר 1

- א. $2m \pm 2\sqrt{m^2 - 6m}$, $m \geq 6$ (1)
 ב. $m = 6$ (2)
 ג. $m = 6.25$

שאלה מספר 2

- א. $m > -0.5$, $m \neq 0$
 ב. (1) הוכחה
 ג. (2) הוכחה
 ד. הוכחה

שאלה מספר 3

- א. $\frac{1}{4}$
 ב. 0.05

שאלה מספר 4

- א. $\sphericalangle ABO = 90^\circ - 0.5\alpha$
 ב. הוכחה

שאלה מספר 5

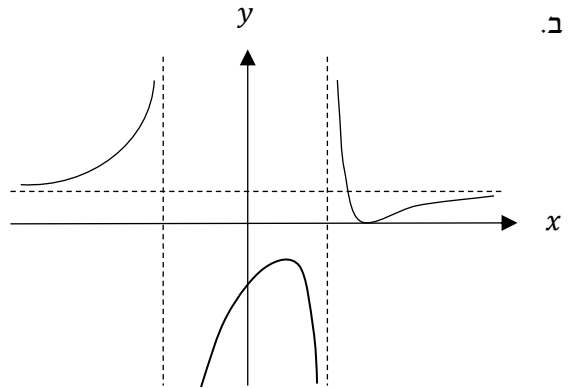
- א. הוכחה
 ב. $0.5(TR)^2$ יחיד

שאלה מספר 6

$\sphericalangle CBM = 41.42^\circ$

שאלה מספר 7

- א. (1) תחום הגדרה: $x \neq \pm 2$, אסימפטוטות: $x = 2$, $x = -2$, $y = 1$.
 (2) $(0, -\frac{b^2}{4})$, $(b, 0)$
 (3) $(b, 0)$ מינימום, $(\frac{4}{b}, \frac{4-b^2}{4})$ מקסימום.



ג. $\frac{4}{b} < x < 2$

שאלה מספר 8

- א. הוכחה
 ב. $x = -3\pi, x = -\pi, x = \pi, x = 3\pi$
 ג. $\max(-2\pi, 0.5), \max(0, 0.5), \max(2\pi, 0.5)$
 2 יח"ר

שאלה מספר 9

$b = 6, a = 8$